

WOOD MATERIAL

木材の種類



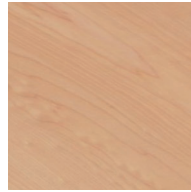
Black dyeing of OAK
(突き板)

オーク材特有の美しく力強い木目はそのままに、深い黒に染め上げた黒染加工です。木材に含まれるタンニン成分と酸化鉄の溶液を反応させて染める昔ながらの技法で、塗装とは違い木目をしっかり残したまま染まるのが特徴です。化学染料を一切使用しない安全な染色技法です。シックでスタイリッシュな雰囲気インテリアをグッと引き締めてくれます。

POINT

- ・ 傷等で木色が出て黒ペンで修復が可能

MAPLE (突き板)

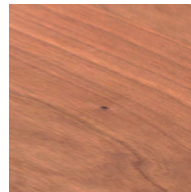


透き通るような清潔感のある色調のメイプル。緻密で繊細な材面はまるで女性の肌のような感じです。薄い木目が柔らかく優しい印象でありながら、材としての強度は非常に強く丈夫です。なめらかな材面は朝日が差し込むと白くキラキラと反射して神秘的な美しさがあります。清楚でシンプルな仕上がりになるのでお部屋をクリアで明るくしてくれます。

POINT

- ・ 清潔感と透明感
- ・ 輝きのある木肌

BLACK CHERRY (突き板)

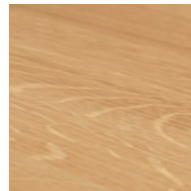


色調の変化が最大の特徴であるブラックチェリー。淡い紅褐色から濃い紅褐色へ時が移ろうごとに目に見えて鉛色へと変化していきます。その深い色は材面に光を反射すると吸い込まれるような奥行きを感じさせ、魅惑的な美しさがあります。白い壁に美しく映える締まった色は落ち着いた佇まいで木の存在を空間に感じさせる心地良いコントラストを生みます。

POINT

- ・ 美しい色調の変化
- ・ 奥行きのある魅惑的な艶

OAK (突き板)

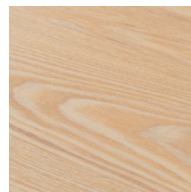


重厚感と柔らかさを兼ね備えたオーク。オーク材特有の虎斑（とらふ）が入り木目にいいアクセントを与えています。軽やかな色合いなのに対し、非常に硬く丈夫です。長い年月をかけて熟成させるワインの樽の材料に使われていることからその耐久性の高さがわかります。軽やかでありながら木の存在感もしっかり感じるので、空間にあたたかな温もりを与えてくれます。

POINT

- ・ 重厚感と柔らかさの調和
- ・ 木のやさしい温もり

WHITE ASH (突き板)



明るい木目が非常に美しいホワイトアッシュ。木目のコントラストがはっきりしていて木を強く感じさせてくれるのがホワイトアッシュです。粘りが強い材料なので家具以外にも野球のバットの材料としても有名です。全体的に白い雰囲気にとまると、明るくクリアなインテリアに最適です。波のように優雅に流れる木目は空間に心地よいリズムを演出してくれます。

POINT

- ・ 白くクリアな雰囲気
- ・ 流れるような木目